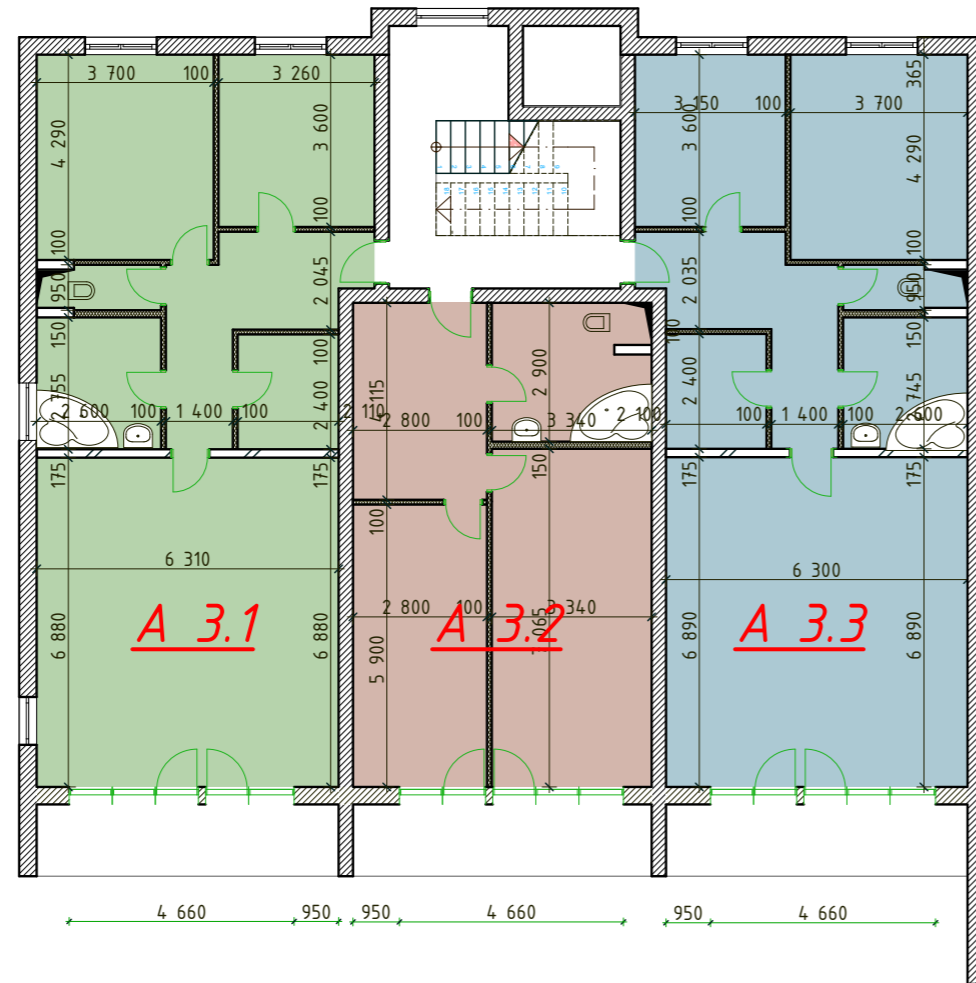


II. etapa
sekce A

III.N.P.

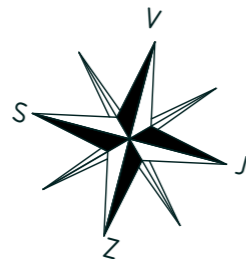


Výměry bytů

A 3.1 95,5m²

A 3.2 60,5m²

A 3.3 95,5m²



Název akce: VÝSTAVBA DVOU TERASOVÝCH DOMŮ		mandik PLANNING	
Místo: k.ú. a obec MLADÁ BOLESLAV, č. kat. 1685 / 1, 1686 / 1, 1693 / 1		ke St. 351 35, PLZEŇ PSČ 312 00 tel. 602 621 277	
Zodpovědný proj.: Ing. Josef TEJČ	Výkres: ZMĚNA STAVBY PŘED DOKONČENÍM OBJEKTU A, 3NP	Stupeň: DSP	Datum: 11 / 2009
Projektant: Ing. Libor MANDÍK, Reg.č. 1346	Investor: Firma STAVEN - BYT s.r.o. PLZEŇ	Měřítko: 1 : 100	Číslo výkresu: F.13.A